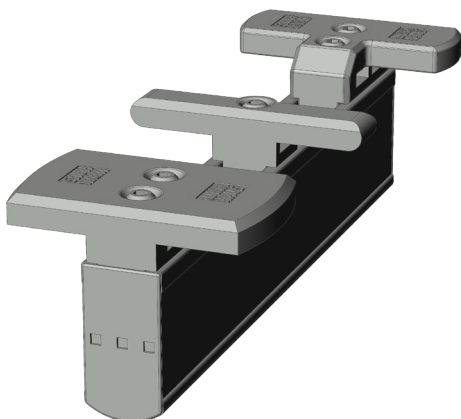


# LEHRE LE.N.K.U 0440-0750 4941354



Spezifikation	
Bauteiltyp	Nesterlehre
Ausführung	konstant
Fensterwerkstoff	Kunststoff
Falzluft	12 mm
Anschlagseite	DIN links, DIN rechts
Bandseitenausführung	proPilot Concept
Anwendung Bauteil	Schließbleche
min. Flügelfalzbreite	440 mm
max. Flügelfalzbreite	750 mm
min. Flügelfalzhöhe	440 mm
max. Flügelfalzhöhe	750 mm
Schließblechlänge	45 mm
Einsatzort	Rahmen
Einsatzbereich	Bandseite, Getriebeseite, Oben, Unten

# LEHRE LE.N.K.U 0440-0750 4941354

## **Hinweis**

Für den bestimmungsmäßigen Gebrauch berücksichtigen Sie bitte die Informationen aus den Beschlagsübersichten, Montageanweisungen und Anwendungsdiagramme.

Alle Rechte und Änderungen vorbehalten

# LEHRE LE.N.K.U 0440-0750 4941354

## Legende



DIN L



DIN R

### Anschlagseite

Die Anschlagseite eines Fensterflügels kennzeichnet die Seite, an der über Beschläge und/oder Bänder der bewegliche Flügel mit dem feststehenden Blendrahmen verbunden ist. Sie beschreibt die Dreh- bzw. Öffnungsrichtung der Fenster und Türen. Nach DIN 107 wird dabei nach "DIN rechts" und "DIN links" unterschieden. Dabei wird davon ausgegangen, dass das Fenster vom Inneren des Gebäudes aus betrachtet wird.