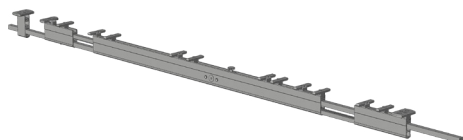


LEHRE LE.N.T.U 1101-2100 4941359



Spezifikation	
Bauteiltyp	Nesterlehre
Fensterwerkstoff	Kunststoff
Falzluft	12 mm
Anschlagseite	DIN links, DIN rechts
Bandseitenausführung	proPilot Concept
Anwendung Bauteil	Schließbleche
min. Flügelfalzhöhe	1101 mm
max. Flügelfalzhöhe	2100 mm
Schließblechlänge	45 mm
Einsatzort	Rahmen
Einsatzbereich	Getriebeseite

LEHRE LE.N.T.U 1101-2100 4941359

Hinweis

Für den bestimmungsmäßigen Gebrauch berücksichtigen Sie bitte die Informationen aus den Beschlagsübersichten, Montageanweisungen und Anwendungsdiagramme.

Alle Rechte und Änderungen vorbehalten

LEHRE LE.N.T.U 1101-2100 4941359

Legende



DIN L



DIN R

Anschlagseite

Die Anschlagseite eines Fensterflügels kennzeichnet die Seite, an der über Beschläge und/oder Bänder der bewegliche Flügel mit dem feststehenden Blendrahmen verbunden ist. Sie beschreibt die Dreh- bzw. Öffnungsrichtung der Fenster und Türen. Nach DIN 107 wird dabei nach "DIN rechts" und "DIN links" unterschieden. Dabei wird davon ausgegangen, dass das Fenster vom Inneren des Gebäudes aus betrachtet wird.