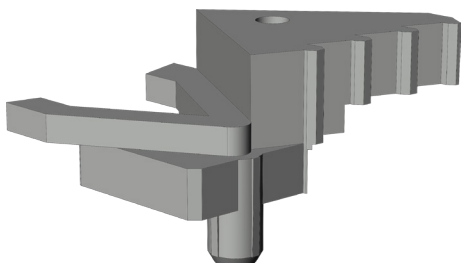


MEHRFACHSPALTLÜFTUNG MSL-OS.RS 4941703



Spezifikation	
Bauteiltyp	Merhfachspaltlüftung - FT
Fensterwerkstoff	Aluminium, Holz, Kunststoff, Stahl
Flügelbeschlagnut	16 mm Beschlagnut
Nutmittenlage	9 mm, 13 mm
Falzluft	12 mm
Anschlagseite	DIN rechts
Farbe	silber
Oberfläche	verzinkt
Automatenfähige Montage	nein
Verpackung	Mehrweg

MEHRFACHSPALTLÜFTUNG MSL-OS.RS 4941703

Hinweis

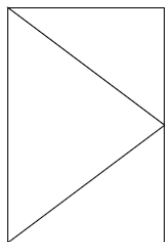
Für den bestimmungsmäßigen Gebrauch berücksichtigen Sie bitte die Informationen aus den Beschlagsübersichten, Montageanweisungen und Anwendungsdiagramme.

Alle Rechte und Änderungen vorbehalten

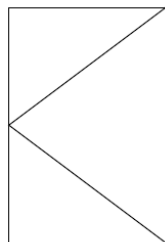
MEHRFACHSPALTLÜFTUNG MSL-OS.RS

4941703

Legende



DIN L



DIN R

Anschlagseite

Die Anschlagseite eines Fensterflügels kennzeichnet die Seite, an der über Beschläge und/oder Bänder der bewegliche Flügel mit dem feststehenden Blendrahmen verbunden ist. Sie beschreibt die Dreh- bzw. Öffnungsrichtung der Fenster und Türen. Nach DIN 107 wird dabei nach "DIN rechts" und "DIN links" unterschieden. Dabei wird davon ausgegangen, dass das Fenster vom Inneren des Gebäudes aus betrachtet wird.