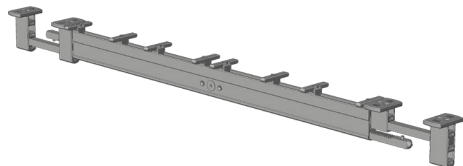


LEHRE LE.N.T.ST.H.WK 0610-1200 4941718



Spezifikation	
Bauteiltyp	Nesterlehre
Ausführung	Teleskop
Fensterwerkstoff	Holz
Falzluft	12 mm
Anschlagseite	DIN links, DIN rechts
Falztiefe	18 mm
Fenstertyp Sonderbauteile	Stulp, zweitöffnender Flügel
Bodenschwellentyp	20mm Bodenschwelle
Anwendung Bauteil	Schließbleche
min. Flügelfalzbreite	610 mm
max. Flügelfalzbreite	1200 mm
Schließblechlänge	86 mm
Einsatzort	Rahmen
Einsatzbereich	Oben, Unten

LEHRE LE.N.T.ST.H.WK 0610-1200 4941718

Hinweis

Für den bestimmungsmäßigen Gebrauch berücksichtigen Sie bitte die Informationen aus den Beschlagsübersichten, Montageanweisungen und Anwendungsdiagramme.

Alle Rechte und Änderungen vorbehalten

LEHRE LE.N.T.ST.H.WK 0610-1200 4941718

Legende



DIN L



DIN R

Anschlagseite

Die Anschlagseite eines Fensterflügels kennzeichnet die Seite, an der über Beschläge und/oder Bänder der bewegliche Flügel mit dem feststehenden Blendrahmen verbunden ist. Sie beschreibt die Dreh- bzw. Öffnungsrichtung der Fenster und Türen. Nach DIN 107 wird dabei nach "DIN rechts" und "DIN links" unterschieden. Dabei wird davon ausgegangen, dass das Fenster vom Inneren des Gebäudes aus betrachtet wird.