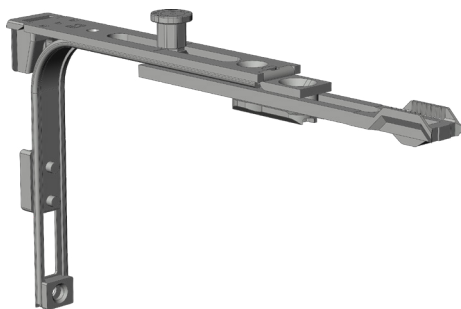


ECKUML.E3.ZN.LK.GR

4942451



Spezifikation	
Bauteiltyp	Eckumlenkung
Fensterwerkstoff	Aluminium, Holz, Kunststoff, Stahl
Flügelbeschlagnut	16 mm Beschlagnut
Anschlagseite	DIN links, DIN rechts
Schenkellängen	0 mm, 98.5 mm
Montageposition	Bandseite oben, Bandseite unten, Verschlussseite oben, Verschlussseite unten
Verschlusspunktausführung	Achtkantbolzen
Anzahl Verschlusspunkte	1
Klemmung	nein
Farbe	grau
Oberfläche	lackiert
Anzahl Schraubenlöcher	3
Koppelstelle	Zahnschuh - Zahnschuh
Automatenfähige Montage	nein
Verpackung	Mehrweg

ECKUML.E3.ZN.LK.GR 4942451

Eckumlenkung

Die Eckumlenkung wird in den Ecken des Fensterflügels montiert und mit Bauteilen wie Getriebeschiene, Mittenverriegelung oder Oberschiene gekoppelt. Sie leitet die Hubbewegung des Fensterbeschlages um die Ecke auf das dort folgende Bauteil weiter, sodass das Fenster rundherum verriegelt werden kann.

Hinweis

Für den bestimmungsmäßigen Gebrauch berücksichtigen Sie bitte die Informationen aus den Beschlagsübersichten, Montageanweisungen und Anwendungsdiagramme.

Alle Rechte und Änderungen vorbehalten

ECKUML.E3.ZN.LK.GR 4942451

Legende

Achtkantbolzen

Der Achtkantbolzen ist der Standardbolzen im activPilot Beschlagsystem und hat die folgenden Eigenschaften.

- Pilzkopf (erhöhter Einbruchschutz in Kombination mit Sicherheitsschließblechen)
- Anpressdruckverstellung von + 0,8 mm bis - 0,8 mm

Anschlagseite

Die Anschlagseite eines Fensterflügels kennzeichnet die Seite, an der über Beschläge und/oder Bänder der bewegliche Flügel mit dem feststehenden Blendrahmen verbunden ist. Sie beschreibt die Dreh- bzw. Öffnungsrichtung der Fenster und Türen. Nach DIN 107 wird dabei nach "DIN rechts" und "DIN links" unterschieden. Dabei wird davon ausgegangen, dass das Fenster vom Inneren des Gebäudes aus betrachtet wird.



DIN L



DIN R