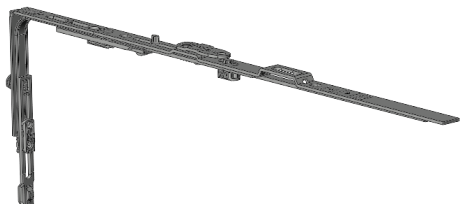


OBERSCH.OS.SE.550.E1.SE.F 4942498



Spezifikation	
Bauteiltyp	Oberschiene
Fensterwerkstoff	Aluminium, Holz, Kunststoff, Stahl
Flügelbeschlagnut	16 mm Beschlagnut
Anschlagseite	DIN links, DIN rechts
Öffnungsart/Schaltfolge	Dreh-Kipp
Bandseite Sonderbauteile	Vollverdecktliegende Bandseite
min. Flügelfalzbreite	480 mm
max. Flügelfalzbreite	550 mm
Zwangssteuerung	nein
Anzahl Verschlusspunkte	1
Verschlusspunktausführung	Achtkantbolzen
Farbe	silber
Oberfläche	verzinkt
Kippöffnungsweite	120 mm
Klemmung	ja
Verpackung	Mehrweg

OBERSCH.OS.SE.550.E1.SE.F 4942498

Hinweis

Für den bestimmungsmäßigen Gebrauch berücksichtigen Sie bitte die Informationen aus den Beschlagsübersichten, Montageanweisungen und Anwendungsdiagramme.

Alle Rechte und Änderungen vorbehalten

OBERSCH.OS.SE.550.E1.SE.F 4942498

Legende

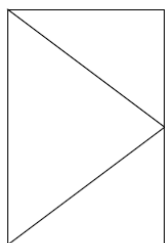
Achtkantbolzen

Der Achtkantbolzen ist der Standardbolzen im activPilot Beschlagsystem und hat die folgenden Eigenschaften.

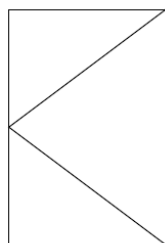
- Pilzkopf (erhöhter Einbruchschutz in Kombination mit Sicherheitsschließblechen)
- Anpressdruckverstellung von + 0,8 mm bis - 0,8 mm

Anschlagseite

Die Anschlagseite eines Fensterflügels kennzeichnet die Seite, an der über Beschläge und/oder Bänder der bewegliche Flügel mit dem feststehenden Blendrahmen verbunden ist. Sie beschreibt die Dreh- bzw. Öffnungsrichtung der Fenster und Türen. Nach DIN 107 wird dabei nach "DIN rechts" und "DIN links" unterschieden. Dabei wird davon ausgegangen, dass das Fenster vom Inneren des Gebäudes aus betrachtet wird.



DIN L



DIN R