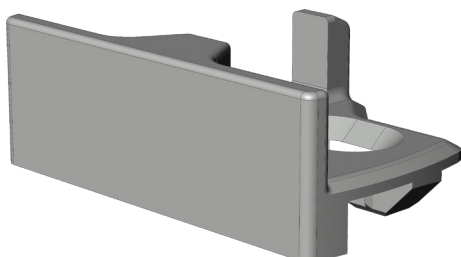


# ABSTELLER SBA.K.T.9-4 4942668



Spezifikation	
Bauteiltyp	Absteller
Absteller Typ	T
Fensterwerkstoff	Holz
Falzluft	4 mm
Bauteiltiefe	21.5 mm
Anpressdruckverstellung	nein
Farbe	silber
Oberfläche	verzinkt
Beuteilsitz	Blendrahmen - verdecktliegend
Bauteillänge	36.5 mm
Schraubachse 1	9.4 mm
Verpackung	Mehrweg

# ABSTELLER SBA.K.T.9-4 4942668

## **Hinweis**

Für den bestimmungsmäßigen Gebrauch berücksichtigen Sie bitte die Informationen aus den Beschlagsübersichten, Montageanweisungen und Anwendungsdiagramme.

Alle Rechte und Änderungen vorbehalten

# ABSTELLER SBA.K.T.9-4 4942668

## Legende



### Schraubachse 1

Die Schraubachse 1 beschreibt den Abstand der vorderen Schrauben zur Vorderkante des Schließblechs. Die Vorderkante des Schließblechs zeigt zur Öffnungsseite des Fensters bzw. der Tür.

S = Schließblech

X = Schraubachse 1