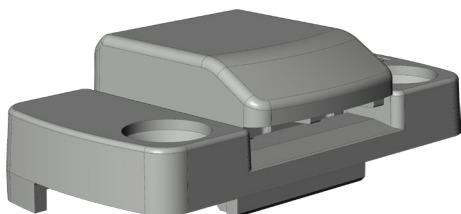


# FLÜGELHEBER FH.152

## 4949428



Spezifikation	
Bauteiltyp	Flügelheber
Flügelheber Typ	Standard
Fensterwerkstoff	Kunststoff
Falzluft	12 mm
Bauteiltiefe	25 mm
Anpressdruckverstellung	nein
Bauteilsitz	Blendrahmen - verdeckt liegend
Bauteilhöhe Auflauf	11.5 mm
Bauteillänge	45 mm
Schraubachse 1	5.5 mm
Verpackung	Mehrweg

Profilsysteme	
Profilhersteller	Aluplast, Brüggmann / Salamander, Dimex, Internova, LB.Profile, Plustec, Schüco, Trocal (Profine), Veka, Wymar, Reynaers
Profilsystem	Ideal 2000, Ideal 3000, System AD, System MD, blueEvolution 82, blueEvolution 92, System 7,0, System 8,0, Internova 6000, PAD, PMD, PCD, Plustec, MasterLine 8, Corona 70, Corona SI 82, Living, InnoNova A5 (Trocal), InnoNova M5 (Trocal), Softline 70 AD, Softline 70 MD, Topline AD, Topline Plus, Softline 82 AD, Softline 82 MD, Artline, Swingline, Alphaline, Alphaline 90, Softline 70 AD, foliert, Softline 70 MD, foliert, Topline AD, foliert, Topline MD, foliert, Topline Plus, foliert, Softline 82 AD, foliert, Softline 82 MD, foliert, Artline, foliert, Swingline, foliert, Alphaline, foliert, Alphaline 90, foliert, 2500

# FLÜGELHEBER FH.152

## 4949428

**Flügelheber**

Der Flügelheber ist ein Komfortbauteil, das den Flügel abstützt. Zusätzlich werden Beschädigungen des Flügels durch das Setzungsverhalten vermindert, da der Flügelheber den Flügel beim Schließen aus der Drehstellung anhebt.

**Hinweis**

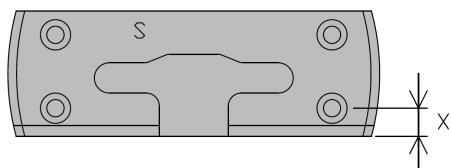
Für den bestimmungsmäßigen Gebrauch berücksichtigen Sie bitte die Informationen aus den Beschlagsübersichten, Montageanweisungen und Anwendungsdiagramme.

Alle Rechte und Änderungen vorbehalten

# FLÜGELHEBER FH.152

## 4949428

### Legende



#### Schraubachse 1

Die Schraubachse 1 beschreibt den Abstand der vorderen Schrauben zur Vorderkante des Schließblechs. Die Vorderkante des Schließblechs zeigt zur Öffnungsseite des Fensters bzw. der Tür.

S = Schließblech

X = Schraubachse 1