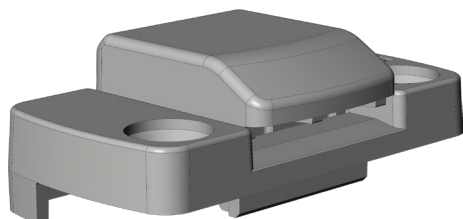


FLÜGELHEBER FH.205

4949429



Spezifikation	
Bauteiltyp	Flügelheber
Flügelheber Typ	Standard
Fensterwerkstoff	Kunststoff
Falzluf	12 mm
Bauteiltiefe	25 mm
Anpressdruckverstellung	nein
Bauteilsitz	Blendrahmen - verdeckt liegend
Bauteilhöhe Auflauf	11.5 mm
Bauteillänge	45 mm
Schraubachse 1	5.5 mm
Verpackung	Mehrweg

Profilsysteme	
Profilhersteller	Deceuninck, Gealan, KBE (Profine), Kömmerling (Profine), Rehau, Salamander, Tropical (Profine), Blyweert, Roplasto
Profilsystem	Hercules, Zendor, Elegante, Gealan - S 3000, Gealan - S 6000, Gealan - S 7000, Gealan - S 8000, Gealan - S 9000, 70 AD (KBE), 70 MD (KBE), 88 + (KBE), 76 AD (KBE), 76 MD (KBE), 76 AD, 76 MD, 70 AD, Synego, 7001 AD, 7001 MD, 6002 AD, 6002 MD, blueEvolution 92., blueEvolution 82., 76 AD (Tropical), 76 MD (Tropical)

FLÜGELHEBER FH.205 4949429

Gealan - S 3000

Gealan - S 6000

Gealan - S 7000

Gealan - S 8000

Gealan - S 9000

Flügelheber

Der Flügelheber ist ein Komfortbauteil, dass den Flügel abstützt. Zusätzlich werden Beschädigungen des Flügels durch das Setzungsverhalten vermindert, da der Flügelheber den Flügel beim Schließen aus der Drehstellung anhebt.

Hinweis

Für den bestimmungsmäßigen Gebrauch berücksichtigen Sie bitte die Informationen aus den Beschlagsübersichten, Montageanweisungen und Anwendungsdiagramme.

Alle Rechte und Änderungen vorbehalten

FLÜGELHEBER FH.205

4949429

Legende



Schraubachse 1

Die Schraubachse 1 beschreibt den Abstand der vorderen Schrauben zur Vorderkante des Schließblechs. Die Vorderkante des Schließblechs zeigt zur Öffnungsseite des Fensters bzw. der Tür.

S = Schließblech

X = Schraubachse 1