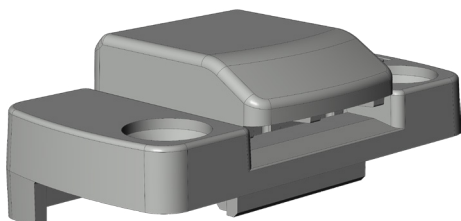


# FLÜGELHEBER FH.60

## 4949432



Spezifikation	
Bauteiltyp	Flügelheber
Flügelheber Typ	Standard
Fensterwerkstoff	Kunststoff
Falzluf	12 mm
Bauteiltiefe	25 mm
Anpressdruckverstellung	nein
Bauteilsitz	Blendrahmen - verdecktliegend
Bauteilhöhe Auflauf	11.5 mm
Bauteillänge	45 mm
Schraubachse 1	5.5 mm
Verpackung	Mehrweg

Profilsysteme	
Profilhersteller	Rehau
Profilsystem	S735, Brillant, Thermo- Design, Brillant-Design, Basic-Design, Euro-Design 86

# FLÜGELHEBER FH.60

## 4949432

**Flügelheber**

Der Flügelheber ist ein Komfortbauteil, dass den Flügel abstützt. Zusätzlich werden Beschädigungen des Flügels durch das Setzungsverhalten vermindert, da der Flügelheber den Flügel beim Schließen aus der Drehstellung anhebt.

**Hinweis**

Für den bestimmungsmäßigen Gebrauch berücksichtigen Sie bitte die Informationen aus den Beschlagsübersichten, Montageanweisungen und Anwendungsdiagramme.

Alle Rechte und Änderungen vorbehalten

# FLÜGELHEBER FH.60

## 4949432

### Legende



#### Schraubachse 1

Die Schraubachse 1 beschreibt den Abstand der vorderen Schrauben zur Vorderkante des Schließblechs. Die Vorderkante des Schließblechs zeigt zur Öffnungsseite des Fensters bzw. der Tür.

S = Schließblech

X = Schraubachse 1