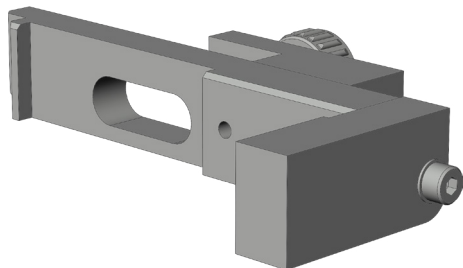


ADAPTER LINEAL ADP.L.U 4952570



Spezifikation

Bauteiltyp	Beschlagstanze
Fensterwerkstoff	Aluminium, Holz, Kunststoff, Stahl

ADAPTER LINEAL ADP.L.U 4952570

Beschlagstanze

Die Beschlagstanze dient zum Ablängen der Beschlagsteile. Viele Beschlagsteile haben einen Ablängbereich, sodass die Bauteile individuell an die benötigte Fenstergröße angepasst werden können.

Hinweis

Für den bestimmungsmäßigen Gebrauch berücksichtigen Sie bitte die Informationen aus den Beschlagsübersichten, Montageanweisungen und Anwendungsdiagramme.

Alle Rechte und Änderungen vorbehalten