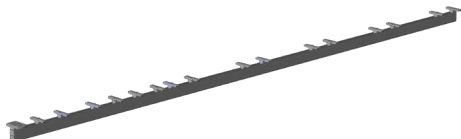


# LEHRE LE.N.K.SBS.160 WK2 1551-2225 4952624



Spezifikation	
Bauteiltyp	Nesterlehre
Fensterwerkstoff	Holz
Falzluft	12 mm
Anschlagseite	DIN links, DIN rechts
Bodenschwellentyp	20mm Bodenschwelle
Anwendung Bauteil	Schließbleche
min. Flügelfalzhöhe	1551 mm
max. Flügelfalzhöhe	2225 mm
Schließblechlänge	62 mm
Einsatzort	Rahmen
Einsatzbereich	Bandseite, Getriebeseite, Oben, Unten

# LEHRE LE.N.K.SBS.160 WK2 1551-2225 4952624

**Hinweis**

Für den bestimmungsmäßigen Gebrauch berücksichtigen Sie bitte die Informationen aus den Beschlagsübersichten, Montageanweisungen und Anwendungsdiagramme.

Alle Rechte und Änderungen vorbehalten

# LEHRE LE.N.K.SBS.160 WK2 1551-2225 4952624

## Legende



DIN L



DIN R

### Anschlagseite

Die Anschlagseite eines Fensterflügels kennzeichnet die Seite, an der über Beschläge und/oder Bänder der bewegliche Flügel mit dem feststehenden Blendrahmen verbunden ist. Sie beschreibt die Dreh- bzw. Öffnungsrichtung der Fenster und Türen. Nach DIN 107 wird dabei nach "DIN rechts" und "DIN links" unterschieden. Dabei wird davon ausgegangen, dass das Fenster vom Inneren des Gebäudes aus betrachtet wird.