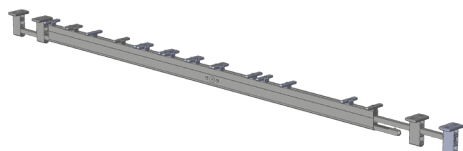


LEHRE LE.N.T.ST.SBS.K.160 WK2 1201-2170 4952627



Spezifikation	
Bauteiltyp	Nesterlehre
Fensterwerkstoff	Kunststoff
Falzluft	12 mm
Anschlagseite	DIN links, DIN rechts
Fenstertyp Sonderbauteile	Stulp, zweitöffnender Flügel
Anwendung Bauteil	Schließbleche
min. Flügelfalzbreite	1201 mm
max. Flügelfalzbreite	2170 mm
Schließblechlänge	62 mm
Einsatzort	Rahmen
Einsatzbereich	Oben, Unten

LEHRE LE.N.T.ST.SBS.K.160 WK2 1201-2170 4952627

Hinweis

Für den bestimmungsmäßigen Gebrauch berücksichtigen Sie bitte die Informationen aus den Beschlagsübersichten, Montageanweisungen und Anwendungsdiagramme.

Alle Rechte und Änderungen vorbehalten

LEHRE LE.N.T.ST.SBS.K.160 WK2 1201-2170 4952627

Legende



DIN L



DIN R

Anschlagseite

Die Anschlagseite eines Fensterflügels kennzeichnet die Seite, an der über Beschläge und/oder Bänder der bewegliche Flügel mit dem feststehenden Blendrahmen verbunden ist. Sie beschreibt die Dreh- bzw. Öffnungsrichtung der Fenster und Türen. Nach DIN 107 wird dabei nach "DIN rechts" und "DIN links" unterschieden. Dabei wird davon ausgegangen, dass das Fenster vom Inneren des Gebäudes aus betrachtet wird.