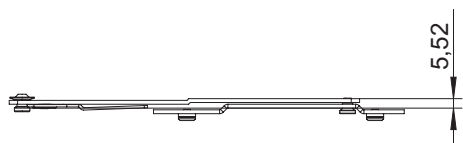
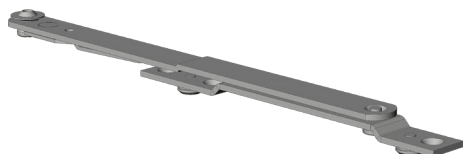


GARN.FALZSCHERE FSR 77 SL 4964322



Spezifikation	
Bauteiltyp	Falzschere
Fensterwerkstoff	Aluminium, Stahl
Flügelbeschlagnut	16 mm Beschlagnut
Nutmittenlage	13 mm
Falzluft	12 mm
Anschlagseite	DIN links, DIN rechts
Sichtbarkeit	verdeckt liegend
Öffnungsart/Schaltfolge	Kipp
Farbe	silber
Oberfläche	verzinkt
Verpackung	Mehrweg

GARN.FALZSCHERE FSR 77 SL

4964322

Falzscherer

Die Falzscherer wird in Kippflügeln oben eingesetzt um die Kippstellung des Fensters zu ermöglichen. Falzscheren sind zwingend mit Sicherungsfangschere zu verwenden.

Hinweis

Für den bestimmungsmäßigen Gebrauch berücksichtigen Sie bitte die Informationen aus den Beschlagsübersichten, Montageanweisungen und Anwendungsdiagramme.

Alle Rechte und Änderungen vorbehalten

GARN.FALZSCHERE FSR 77 SL

4964322

Legende



DIN L



DIN R

Anschlagseite

Die Anschlagseite eines Fensterflügels kennzeichnet die Seite, an der über Beschläge und/oder Bänder der bewegliche Flügel mit dem feststehenden Blendrahmen verbunden ist. Sie beschreibt die Dreh- bzw. Öffnungsrichtung der Fenster und Türen. Nach DIN 107 wird dabei nach "DIN rechts" und "DIN links" unterschieden. Dabei wird davon ausgegangen, dass das Fenster vom Inneren des Gebäudes aus betrachtet wird.