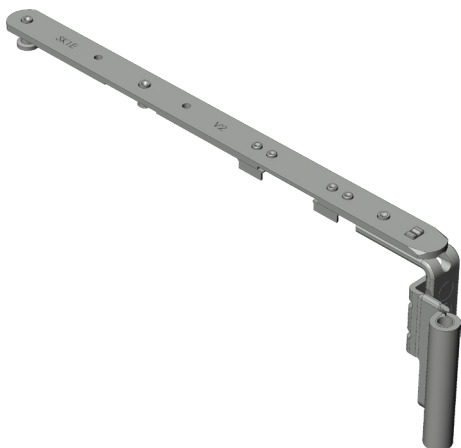


SCHERE SK1.E.20-13.RS.F9

4969036



| Spezifikation | |
|-------------------------|------------------------------------|
| Bauteiltyp | Schere |
| Fensterwerkstoff | Aluminium, Holz, Kunststoff, Stahl |
| Nutmittenlage | 13 mm |
| Falzluft | 12 mm |
| Flügelüberschlag | 20 mm |
| Anschlagseite | DIN rechts |
| Sichtbarkeit | aufliiegend |
| Öffnungsart/Schaltfolge | Kipp vor Dreh |
| Farbe | silber |
| Oberfläche | verzinkt |
| Farbe Bandseite | titanfarbig |
| Oberfläche Bandseite | gepulvert |
| Bandseitenausführung | activPilot Concept K |
| max. zul. Flügelgewicht | 130 kg |
| Drehhemmung | ja |
| Zwangssteuerung | nein |
| Scherengröße | 1 |
| Kippöffnungsweite | 140 mm |
| Öffnungswinkel | 180 ° |
| Verpackung | Mehrweg |

| Profilsysteme | |
|------------------|--|
| Profilhersteller | Alas Aluminio, Alcoa, Aluplast, Brüggmann / Salamander, Deceuninck, Dimex, Gealan, Internova, Kawneer, KBE (Profine), Kömmerling (Profine), LB.Profile, Plustec, Rehau, Salamander, Schüco, Trocal (Profine), Veka, Wymar, Blyweert, Brökelmann Aluminium, Exal, Extrusiones De Toledo, Extruperfil, Feal Kroatien, Heroal, Inalum, Reynaers |

SCHERE SK1.E.20-13.RS.F9 4969036

SCHERE SK1.E.20-13.RS.F9 4969036

SCHERE SK1.E.20-13.RS.F9 4969036