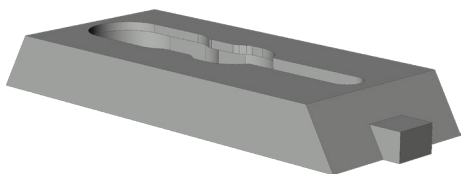


# KIPPBEGRENZER KBG.OS.SE.2 SW

## 4969390



Spezifikation	
Bauteiltyp	Kippbegrenzer
Fensterwerkstoff	Aluminium, Holz, Kunststoff, Stahl
Flügelbeschlagnut	16 mm Beschlagnut
Nutmittenlage	9 mm, 13 mm
Falzluft	12 mm
Anschlagseite	DIN links, DIN rechts
Farbe	schwarz
Oberfläche	Kunststoff
Größe	2
Kippöffnungsweite	80 mm
Automatenfähige Montage	nein
Verpackung	Mehrweg

# KIPPBEGRENZER KBG.OS.SE.2 SW 4969390

**Kippbegrenzer**

Die Kippweitenbegrenzung reduziert die Kippöffnungsweite von Dreh-Kippfenstern. Besonders bei niedrigen Flügelhöhe und engen Dichtungspaltsituationen ist der Einsatz empfohlen.

**Hinweis**

Für den bestimmungsmäßigen Gebrauch berücksichtigen Sie bitte die Informationen aus den Beschlagsübersichten, Montageanweisungen und Anwendungsdiagramme.

Alle Rechte und Änderungen vorbehalten

# KIPPBEGRENZER KBG.OS.SE.2 SW 4969390

## Legende



DIN L



DIN R

### Anschlagseite

Die Anschlagseite eines Fensterflügels kennzeichnet die Seite, an der über Beschläge und/oder Bänder der bewegliche Flügel mit dem feststehenden Blendrahmen verbunden ist. Sie beschreibt die Dreh- bzw. Öffnungsrichtung der Fenster und Türen. Nach DIN 107 wird dabei nach "DIN rechts" und "DIN links" unterschieden. Dabei wird davon ausgegangen, dass das Fenster vom Inneren des Gebäudes aus betrachtet wird.