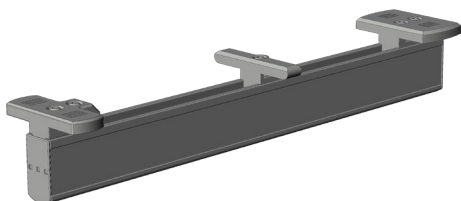


NESTERLEHRE PADK

4969653



Spezifikation	
Bauteiltyp	Nesterlehre
Fensterwerkstoff	Holz, Kunststoff
Nutmittenlage	13 mm
Falzluft	12 mm
Anschlagseite	DIN links, DIN rechts
Öffnungsart/Schaltfolge	Zu-Dreh-PA, Zu-Kipp-PA-Dreh
Bandseitenausführung	activPilot Comfort C, activPilot Comfort K
Anwendung Bauteil	Schließbleche
Schließblechlänge	86 mm
Einsatzort	Rahmen
Einsatzbereich	Getriebeseite, Oben, Unten

NESTERLEHRE PADK 4969653

Hinweis

Für den bestimmungsmäßigen Gebrauch berücksichtigen Sie bitte die Informationen aus den Beschlagsübersichten, Montageanweisungen und Anwendungsdiagramme.

Alle Rechte und Änderungen vorbehalten

NESTERLEHRE PADK

4969653

Legende



DIN L



DIN R

Anschlagseite

Die Anschlagseite eines Fensterflügels kennzeichnet die Seite, an der über Beschläge und/oder Bänder der bewegliche Flügel mit dem feststehenden Blendrahmen verbunden ist. Sie beschreibt die Dreh- bzw. Öffnungsrichtung der Fenster und Türen. Nach DIN 107 wird dabei nach "DIN rechts" und "DIN links" unterschieden. Dabei wird davon ausgegangen, dass das Fenster vom Inneren des Gebäudes aus betrachtet wird.