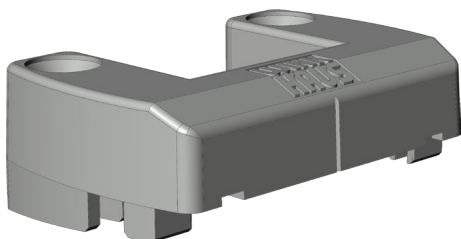


SCHLIESSBL.ZV-RT.144.S23.RC-ZN 4969910



Spezifikation	
Bauteiltyp	Zwangsverriegelung - RT
Fensterwerkstoff	Kunststoff
Falzluft	12 mm
Bauteiltiefe	28.5 mm
Anpressdruckverstellung	nein
Farbe	silber
Oberfläche	verzinkt
Beuteilsitz	Blendrahmen - verdecktliegend
Bauteillänge	45 mm
Schraubachse 1	23.5 mm
Verpackung	Mehrweg

SCHLIESSBL.ZV-RT.144.S23.RC-ZN 4969910

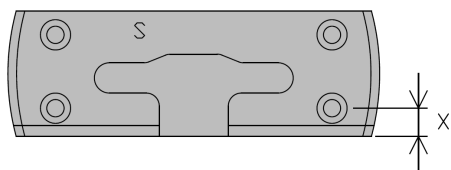
Hinweis

Für den bestimmungsmäßigen Gebrauch berücksichtigen Sie bitte die Informationen aus den Beschlagsübersichten, Montageanweisungen und Anwendungsdiagramme.

Alle Rechte und Änderungen vorbehalten

SCHLIESSBL.ZV-RT.144.S23.RC-ZN 4969910

Legende



Schraubachse 1

Die Schraubachse 1 beschreibt den Abstand der vorderen Schrauben zur Vorderkante des Schließblechs. Die Vorderkante des Schließblechs zeigt zur Öffnungsseite des Fensters bzw. der Tür.

S = Schließblech

X = Schraubachse 1