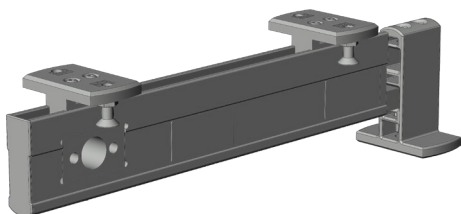


LEHRE FENSTERSCHLOSS FSV activPilot 4970409



Spezifikation	
Bauteiltyp	Bohrlehre
Fensterwerkstoff	Kunststoff
Anschlagseite	DIN links, DIN rechts
Anwendung Bauteil	Fensterschloß
Einsatzort	Flügel
Einsatzbereich	Unten

LEHRE FENSTERSCHLOSS FSV activPilot 4970409

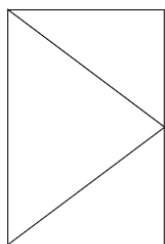
Hinweis

Für den bestimmungsmäßigen Gebrauch berücksichtigen Sie bitte die Informationen aus den Beschlagsübersichten, Montageanweisungen und Anwendungsdiagramme.

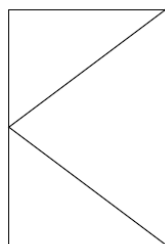
Alle Rechte und Änderungen vorbehalten

LEHRE FENSTERSCHLOSS FSV activPilot 4970409

Legende



DIN L



DIN R

Anschlagseite

Die Anschlagseite eines Fensterflügels kennzeichnet die Seite, an der über Beschläge und/oder Bänder der bewegliche Flügel mit dem feststehenden Blendrahmen verbunden ist. Sie beschreibt die Dreh- bzw. Öffnungsrichtung der Fenster und Türen. Nach DIN 107 wird dabei nach "DIN rechts" und "DIN links" unterschieden. Dabei wird davon ausgegangen, dass das Fenster vom Inneren des Gebäudes aus betrachtet wird.