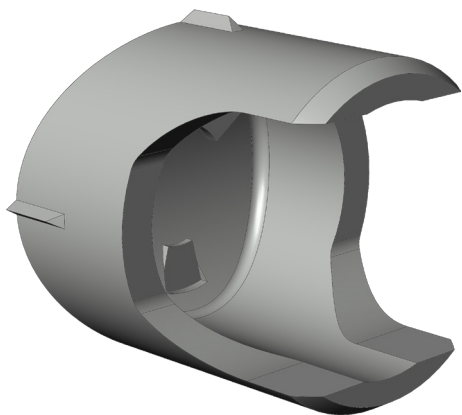


STOPFEN S.SL.HT.F9 4975082



Spezifikation

Bauteiltyp

Flügelagerstopfen

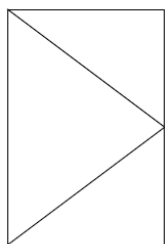
STOPFEN S.SL.HT.F9 4975082

Flügelagerstopfen

Der Flügelagerstopfen wird ins Flügelager gesteckt und schützt die Höhenverstellung vor Schmutz.

STOPFEN S.SL.HT.F9 4975082

Legende



DIN L



DIN R

Anschlagseite

Die Anschlagseite eines Fensterflügels kennzeichnet die Seite, an der über Beschläge und/oder Bänder der bewegliche Flügel mit dem feststehenden Blendrahmen verbunden ist. Sie beschreibt die Dreh- bzw. Öffnungsrichtung der Fenster und Türen. Nach DIN 107 wird dabei nach "DIN rechts" und "DIN links" unterschieden. Dabei wird davon ausgegangen, dass das Fenster vom Inneren des Gebäudes aus betrachtet wird.