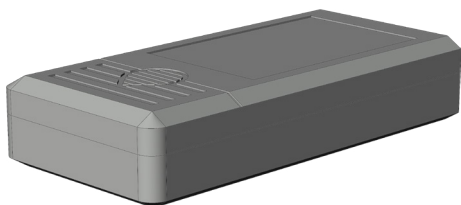
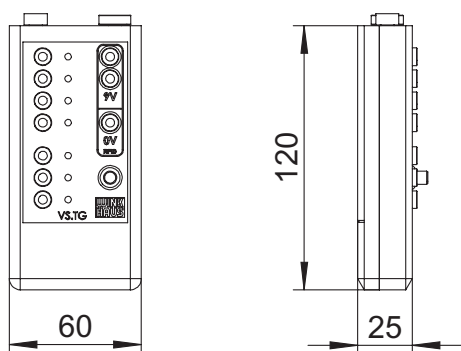


TESTGERÄT VS.TG 4980699



Spezifikation

Bauteiltyp	Testgerät
Versorgungsspannung	9 V - Blockbatterie
Verpackung	Mehrweg



TESTGERÄT VS.TG 4980699

Testgerät

Das Testgerät dient der Funktionsprüfung von Verschlusssensoren.

Hinweis

Für den bestimmungsmäßigen Gebrauch berücksichtigen Sie bitte die Informationen aus den Beschlagsübersichten, Montageanweisungen und Anwendungsdiagramme.

Alle Rechte und Änderungen vorbehalten