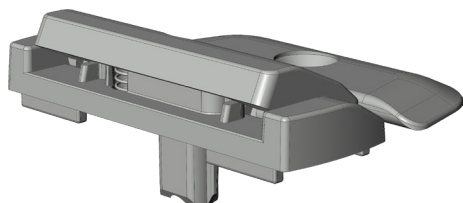


# GRT.FLÜGELHEBER FH.H 4987305



Spezifikation	
Bauteiltyp	Flügelheber
Fensterwerkstoff	Holz
Nutmittenlage	13 mm
Falzluft	12 mm
Holzrahmennut	Eurofalz, Euronut 6/8, Euronut 7/8
Falztiefe	17 mm
Anpressdruckverstellung	nein
Farbe	anthrazitgrau(ähnlich RAL 7016
Beuteilsitz	Blendrahmen - verdecktliegend
Bauteillänge	50 mm
Schraubachse 1	10 mm
Verpackung	Mehrweg

# GRT.FLÜGELHEBER FH.H 4987305

**Flügelheber**

Der Flügelheber ist ein Komfortbauteil, dass den Flügel abstützt. Zusätzlich werden Beschädigungen des Flügels durch das Setzungsverhalten vermindert, da der Flügelheber den Flügel beim Schließen aus der Drehstellung anhebt.

**Hinweis**

Für den bestimmungsmäßigen Gebrauch berücksichtigen Sie bitte die Informationen aus den Beschlagsübersichten, Montageanweisungen und Anwendungsdiagramme.

Alle Rechte und Änderungen vorbehalten

# GRT.FLÜGELHEBER FH.H 4987305

## Legende



### Schraubachse 1

Die Schraubachse 1 beschreibt den Abstand der vorderen Schrauben zur Vorderkante des Schließblechs. Die Vorderkante des Schließblechs zeigt zur Öffnungsseite des Fensters bzw. der Tür.

S = Schließblech

X = Schraubachse 1