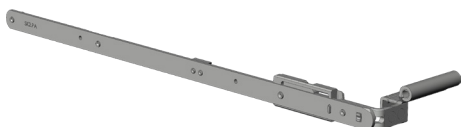


SCHERE SK2.PA.20-13.LS.WS 4990085



Spezifikation	
Bauteiltyp	Schere
Fensterwerkstoff	Aluminium, Holz, Kunststoff
Nutmittenlage	13 mm
Falzluft	12 mm
Flügelüberschlag	20 mm
Anschlagseite	DIN links
Sichtbarkeit	aufliegend
Öffnungsart/Schaltfolge	Zu-Kipp-PA-Dreh
Farbe	silber
Oberfläche	verzinkt
Farbe Bandseite	weiß (ähnl. RAL 9016)
Oberfläche Bandseite	gepulvert
Bandseitenausführung	activPilot Comfort K
max. zul. Flügelgewicht	100 kg
Drehhemmung	ja
Zwangssteuerung	nein
Scherengröße	2
Kippöffnungsweite	140 mm
Öffnungswinkel	180 °
Verpackung	Mehrweg

Profilsysteme	
Profilhersteller	Alas Aluminio, Alcoa, Aluplast, Brüggmann / Salamander, Deceuninck, Dimex, Gealan, Internova, Kawneer, KBE (Profine), Kömmerling (Profine), LB.Profile, Plustec, Rehau, Salamander, Schüco, Trocal (Profine), Veka, Wymar, Blyweert, Brökelmann Aluminium, Exal, Extrusiones De Toledo, Extruperfil, Feal Kroatien, Heroal, Inalum, Reynaers

SCHERE SK2.PA.20-13.LS.WS
4990085

SCHERE SK2.PA.20-13.LS.WS
4990085

SCHERE SK2.PA.20-13.LS.WS
4990085