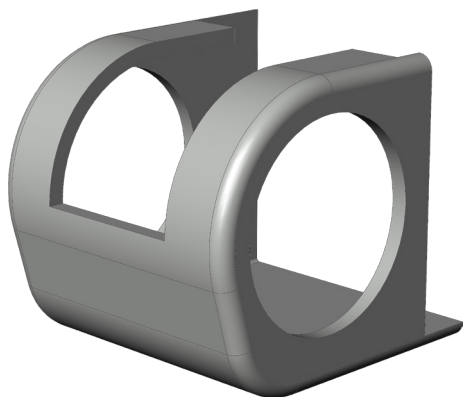


EL-KAPPE ESVW LS F3

4990478



Spezifikation	
Bauteiltyp	Ecklagerkappe
Fensterwerkstoff	Aluminium, Kunststoff, Stahl
Anschlagseite	DIN links
Farbe Bandseite	goldfarbig
Ecklagerkappe	ESVW
Verpackung	Mehrweg

EL-KAPPE ESVW LS F3 4990478

Ecklagerkappe

Die Kappe wird zur Abdeckung auf das Ecklager geklipst und verleiht ihm so die gewünschte Farbe.

Hinweis

Für den bestimmungsmäßigen Gebrauch berücksichtigen Sie bitte die Informationen aus den Beschlagsübersichten, Montageanweisungen und Anwendungsdiagramme.

Alle Rechte und Änderungen vorbehalten

EL-KAPPE ESVW LS F3

4990478

Legende



DIN L



DIN R

Anschlagseite

Die Anschlagseite eines Fensterflügels kennzeichnet die Seite, an der über Beschläge und/oder Bänder der bewegliche Flügel mit dem feststehenden Blendrahmen verbunden ist. Sie beschreibt die Dreh- bzw. Öffnungsrichtung der Fenster und Türen. Nach DIN 107 wird dabei nach "DIN rechts" und "DIN links" unterschieden. Dabei wird davon ausgegangen, dass das Fenster vom Inneren des Gebäudes aus betrachtet wird.