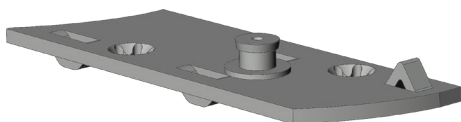


# RAHMENANBINDUNG DB.K.SE.192.LS 4993349



Spezifikation	
Bauteiltyp	Rahmenteil Drehbegrenzer
Fensterwerkstoff	Kunststoff
Falzluft	12 mm
Bauteiltiefe	29 mm
Anpressdruckverstellung	nein
Farbe	silber
Oberfläche	verzinkt
Bauteilsitz	Blendrahmen - verdecktliegend
Bauteillänge	83.2 mm
Schraubachse 1	6.5 mm
Verpackung	Mehrweg
Profilsysteme	
Profilhersteller	Deceuninck
Profilsystem	Arcade, Prestige, Deluxe, Elite, MD100, Eforte

# RAHMENANBINDUNG DB.K.SE.192.LS 4993349

## **Hinweis**

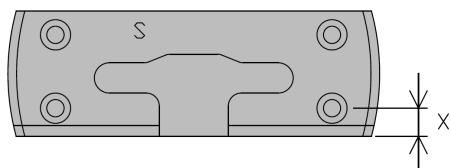
Für den bestimmungsmäßigen Gebrauch berücksichtigen Sie bitte die Informationen aus den Beschlagsübersichten, Montageanweisungen und Anwendungsdiagramme.

Alle Rechte und Änderungen vorbehalten

# RAHMENANBINDUNG DB.K.SE.192.LS

## 4993349

### Legende



#### Schraubachse 1

Die Schraubachse 1 beschreibt den Abstand der vorderen Schrauben zur Vorderkante des Schließblechs. Die Vorderkante des Schließblechs zeigt zur Öffnungsseite des Fensters bzw. der Tür.

S = Schließblech

X = Schraubachse 1