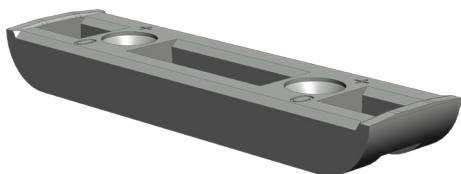


SCHLIESSAUFLAUF KR.OF 4 4994385



Spezifikation	
Bauteiltyp	Schließauflauf
Schließauflauf Typ	OF
Fensterwerkstoff	Holz
Falzluft	4 mm
Bauteiltiefe	18 mm
Anpressdruckverstellung	ja
Farbe	silber
Oberfläche	verzinkt
Beuteilsitz	Blendrahmen - verdeckt liegend
Bauteilhöhe Auflauf	8 mm
Bauteillänge	70 mm
Schraubachse 1	9 mm
Verpackung	Mehrweg

SCHLIESSAUFLAUF KR.OF 4 4994385

Schließauflauf

Schließaufläufe sind Rahmenteile in welche die Kantenriegel einriegeln.

Hinweis

Für den bestimmungsmäßigen Gebrauch berücksichtigen Sie bitte die Informationen aus den Beschlagsübersichten, Montageanweisungen und Anwendungsdiagramme.

Alle Rechte und Änderungen vorbehalten

SCHLIESSAUFLAUF KR.OF 4 4994385

Legende



Schraubachse 1

Die Schraubachse 1 beschreibt den Abstand der vorderen Schrauben zur Vorderkante des Schließblechs. Die Vorderkante des Schließblechs zeigt zur Öffnungsseite des Fensters bzw. der Tür.

S = Schließblech

X = Schraubachse 1