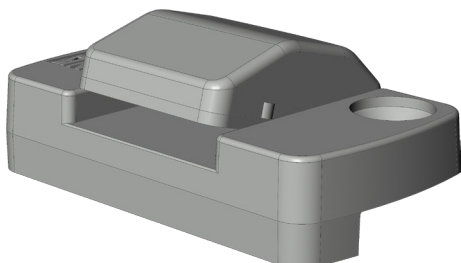


# FLÜGELHEBER FH.R.205

## 4995854



Spezifikation	
Bauteiltyp	Flügelheber
Flügelheber Typ	R-Variante
Fensterwerkstoff	Kunststoff
Falzluft	12 mm
Bauteiltiefe	26 mm
Anpressdruckverstellung	nein
Bauteilsitz	Blendrahmen - verdecktliegend
Bauteilhöhe Auflauf	10.5 mm
Bauteillänge	45 mm
Schraubachse 1	5.5 mm
Verpackung	Mehrweg

Profilsysteme	
Profilhersteller	Deceuninck, Gealan, KBE (Profine), Kömmerling (Profine), Rehau, Salamander, Tropical (Profine), Blyweert, Roplasto
Profilsystem	Hercules, Zendow, Elegante, Gealan - S 3000, Gealan - S 6000, Gealan - S 7000, Gealan - S 8000, Gealan - S 9000, 70 AD (KBE), 70 MD (KBE), 88 + (KBE), 76 AD (KBE), 76 MD (KBE), 76 AD, 76 MD, 70 AD, Synego, 7001 AD, 7001 MD, 6002 AD, 6002 MD, blueEvolution 92., blueEvolution 82., 76 AD (Tropical), 76 MD (Tropical)

# FLÜGELHEBER FH.R.205 4995854

Gealan - S 3000

Gealan - S 6000

Gealan - S 7000

Gealan - S 8000

Gealan - S 9000

## **Flügelheber**

Der Flügelheber ist ein Komfortbauteil, das den Flügel abstützt. Zusätzlich werden Beschädigungen des Flügels durch das Setzungsverhalten vermindert, da der Flügelheber den Flügel beim Schließen aus der Drehstellung anhebt.

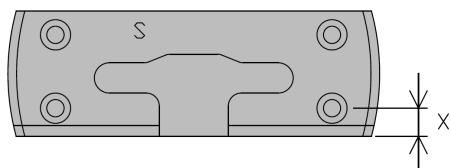
## **Hinweis**

Für den bestimmungsmäßigen Gebrauch berücksichtigen Sie bitte die Informationen aus den Beschlagsübersichten, Montageanweisungen und Anwendungsdiagramme.

Alle Rechte und Änderungen vorbehalten

# FLÜGELHEBER FH.R.205 4995854

## Legende



### Schraubachse 1

Die Schraubachse 1 beschreibt den Abstand der vorderen Schrauben zur Vorderkante des Schließblechs. Die Vorderkante des Schließblechs zeigt zur Öffnungsseite des Fensters bzw. der Tür.

S = Schließblech

X = Schraubachse 1