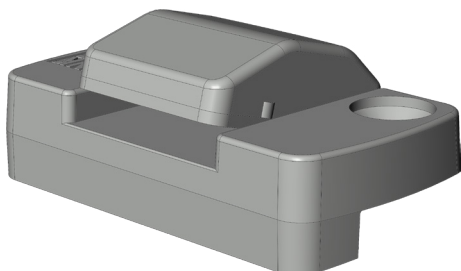


FLÜGELHEBER FH.R.144

4995856



Spezifikation	
Bauteiltyp	Flügelheber
Flügelheber Typ	R-Variante
Fensterwerkstoff	Kunststoff
Falzluft	12 mm
Bauteiltiefe	26 mm
Anpressdruckverstellung	nein
Bauteilsitz	Blendrahmen - verdecktliegend
Bauteilhöhe Auflauf	10.5 mm
Bauteillänge	45 mm
Schraubachse 1	5.5 mm
Verpackung	Mehrweg

Profilsysteme	
Profilhersteller	Kömmerling (Profine), Salamander
Profilsystem	Elegance, Avantgarde, 88 +, 2D, 3D, Streamline AD, Streamline MD, Streamline 60

FLÜGELHEBER FH.R.144 4995856

Flügelheber

Der Flügelheber ist ein Komfortbauteil, dass den Flügel abstützt. Zusätzlich werden Beschädigungen des Flügels durch das Setzungsverhalten vermindert, da der Flügelheber den Flügel beim Schließen aus der Drehstellung anhebt.

Hinweis

Für den bestimmungsmäßigen Gebrauch berücksichtigen Sie bitte die Informationen aus den Beschlagsübersichten, Montageanweisungen und Anwendungsdiagramme.

Alle Rechte und Änderungen vorbehalten

FLÜGELHEBER FH.R.144 4995856

Legende



Schraubachse 1

Die Schraubachse 1 beschreibt den Abstand der vorderen Schrauben zur Vorderkante des Schließblechs. Die Vorderkante des Schließblechs zeigt zur Öffnungsseite des Fensters bzw. der Tür.

S = Schließblech

X = Schraubachse 1