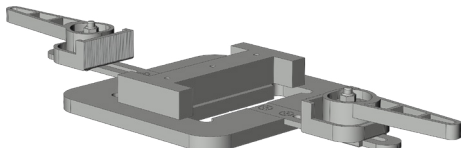


FRÄSLEHRE LE.FR.RA.HT4-9.SB-100 5000060



Spezifikation	
Bauteiltyp	Fräslehre
Fensterwerkstoff	Holz
Nutmittenlage	9 mm
Falzluft	4 mm
Anschlagseite	DIN links, DIN rechts
Falztiefe	18 mm
Bandseitenausführung	Holz mit Topf
Topfausführung	einfach Topf, einfach Topf (20mm), einfach Topf mit Zapfen
Anwendung Bauteil	Schließbleche
Schließblechlänge	100 mm
Einsatzort	Rahmen
Einsatzbereich	Bandseite, Getriebeseite, Unten
Zusätzliche Freimachung	ja

FRÄSLEHRE LE.FR.RA.HT4-9.SB-100 5000060

Hinweis

Für den bestimmungsmäßigen Gebrauch berücksichtigen Sie bitte die Informationen aus den Beschlagsübersichten, Montageanweisungen und Anwendungsdiagramme.

Alle Rechte und Änderungen vorbehalten

FRÄSLEHRE LE.FR.RA.HT4-9.SB-100 5000060

Legende



DIN L



DIN R

Anschlagseite

Die Anschlagseite eines Fensterflügels kennzeichnet die Seite, an der über Beschläge und/oder Bänder der bewegliche Flügel mit dem feststehenden Blendrahmen verbunden ist. Sie beschreibt die Dreh- bzw. Öffnungsrichtung der Fenster und Türen. Nach DIN 107 wird dabei nach "DIN rechts" und "DIN links" unterschieden. Dabei wird davon ausgegangen, dass das Fenster vom Inneren des Gebäudes aus betrachtet wird.