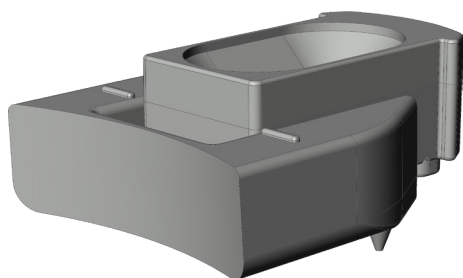


RAHMENTEIL RT.DFE-TFE.H.WK 5000896



Spezifikation	
Bauteiltyp	RT für DFE/TFE
Fensterwerkstoff	Holz
Nutmittenlage	13 mm
Falzluft	12 mm
Holzrahmennut	Eurofalz, Euronut 6/8, Euronut 7/8
Falztiefe	18 mm
Anpressdruckverstellung	nein
Farbe	silber
Oberfläche	verzinkt
Beuteilsitz	Blendrahmen - verdecktliegend
Bauteillänge	21.3 mm
Schraubachse 1	9 mm
Verpackung	Mehrweg

RAHMENTEIL RT.DFE-TFE.H.WK 5000896

Hinweis

Für den bestimmungsmäßigen Gebrauch berücksichtigen Sie bitte die Informationen aus den Beschlagsübersichten, Montageanweisungen und Anwendungsdiagramme.

Alle Rechte und Änderungen vorbehalten

RAHMENTEIL RT.DFE-TFE.H.WK 5000896

Legende



Schraubachse 1

Die Schraubachse 1 beschreibt den Abstand der vorderen Schrauben zur Vorderkante des Schließblechs. Die Vorderkante des Schließblechs zeigt zur Öffnungsseite des Fensters bzw. der Tür.

S = Schließblech

X = Schraubachse 1