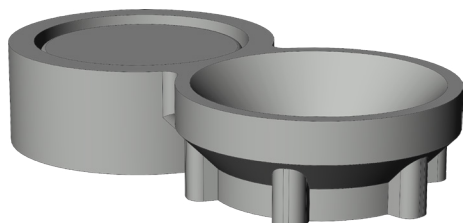


# KONTAKTGEBER VS.KG.04 5001349



Spezifikation	
Bauteiltyp	Starrer Kontaktgeber
Fensterwerkstoff	Aluminium, Holz, Kunststoff, Stahl
Überwachungsart	reine Öffnungsüberwachung
Falzlufthöhe	12 mm
Funktionsprinzip	Magnetkontakt
Anzahl Verschlusspunkte	0
Einbauposition Kontaktgeber	Beschlagstulpe - Schraubstelle
Farbe	grau
Oberfläche	Kunststoff
Verpackung	Mehrweg

# KONTAKTGEBER VS.KG.04 5001349

## **Starrer Kontaktgeber**

Der starre Kontaktgeber ist das flügelseitige Gegenstück zum Verschlussensor für die elektronische Fensterüberwachung. Er ist beschlagsunabhängig und für die reine Öffnungsüberwachung geeignet.

## **Hinweis**

Für den bestimmungsmäßigen Gebrauch berücksichtigen Sie bitte die Informationen aus den Beschlagsübersichten, Montageanweisungen und Anwendungsdiagramme.

Alle Rechte und Änderungen vorbehalten