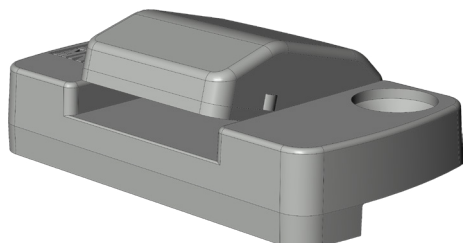


# FLÜGELHEBER FH.R.152.M10

## 5011126



Spezifikation	
Bauteiltyp	Flügelheber
Flügelheber Typ	R-Variante
Fensterwerkstoff	Kunststoff
Falzluft	12 mm
Bauteiltiefe	26 mm
Anpressdruckverstellung	nein
Farbe	silber
Oberfläche	verzinkt
Beuteilsitz	Blendrahmen - verdecktliegend
Bauteilhöhe Auflauf	10.5 mm
Bauteillänge	45 mm
Schraubachse 1	5.5 mm
Verpackung	Mehrweg

# FLÜGELHEBER FH.R.152.M10 5011126

**Flügelheber**

Der Flügelheber ist ein Komfortbauteil, dass den Flügel abstützt. Zusätzlich werden Beschädigungen des Flügels durch das Setzungsverhalten vermindert, da der Flügelheber den Flügel beim Schließen aus der Drehstellung anhebt.

**Hinweis**

Für den bestimmungsmäßigen Gebrauch berücksichtigen Sie bitte die Informationen aus den Beschlagsübersichten, Montageanweisungen und Anwendungsdiagramme.

Alle Rechte und Änderungen vorbehalten

# FLÜGELHEBER FH.R.152.M10 5011126

## Legende



### Schraubachse 1

Die Schraubachse 1 beschreibt den Abstand der vorderen Schrauben zur Vorderkante des Schließblechs. Die Vorderkante des Schließblechs zeigt zur Öffnungsseite des Fensters bzw. der Tür.

S = Schließblech

X = Schraubachse 1