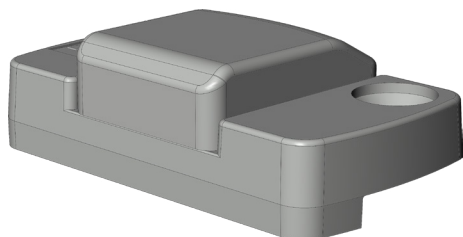


# FLÜGELHEBER FH.152.DR 5013685



Spezifikation	
Bauteiltyp	Flügelheber
Ausführung	Standard
Fensterwerkstoff	Kunststoff
Falzluft	12 mm
Bauteiltiefe	25 mm
Anpressdruckverstellung	nein
Farbe	staubgrau (ähnlich RAL 7037)
Beuteilsitz	Blendrahmen - verdecktliegend
Bauteilhöhe Auflauf	10.5 mm
Bauteillänge	45 mm
Schraubachse 1	5.5 mm
Verpackung	Mehrweg

# FLÜGELHEBER FH.152.DR 5013685

**Flügelheber**

Der Flügelheber ist ein Komfortbauteil, dass den Flügel abstützt. Zusätzlich werden Beschädigungen des Flügels durch das Setzungsverhalten vermindert, da der Flügelheber den Flügel beim Schließen aus der Drehstellung anhebt.

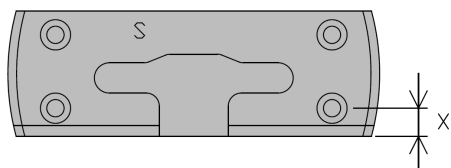
**Hinweis**

Für den bestimmungsmäßigen Gebrauch berücksichtigen Sie bitte die Informationen aus den Beschlagsübersichten, Montageanweisungen und Anwendungsdiagramme.

Alle Rechte und Änderungen vorbehalten

# FLÜGELHEBER FH.152.DR 5013685

## Legende



### Schraubachse 1

Die Schraubachse 1 beschreibt den Abstand der vorderen Schrauben zur Vorderkante des Schließblechs. Die Vorderkante des Schließblechs zeigt zur Öffnungsseite des Fensters bzw. der Tür.

S = Schließblech

X = Schraubachse 1