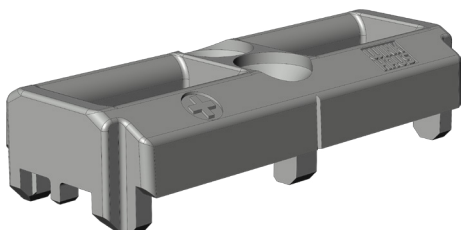


# SCHLIESSAUFLAUF SA OF 77 T 5019608



Spezifikation	
Bauteiltyp	Schließauflauf
Schließauflauf Typ	OF
Fensterwerkstoff	Aluminium
Falzluft	12 mm
Bauteiltiefe	22 mm
Anpressdruckverstellung	ja
Farbe	silber
Oberfläche	verzinkt
Beuteilsitz	Blendrahmen - verdecktliegend
Bauteilhöhe Auflauf	8 mm
Bauteillänge	51.4 mm
Schraubachse 1	6.8 mm
Verpackung	Mehrweg

# SCHLIESSAUFLAUF SA OF 77 T 5019608

**Schließauflauf**

Schließaufläufe sind Rahmenteile in welche die Kantenriegel einriegeln.

**Hinweis**

Für den bestimmungsmäßigen Gebrauch berücksichtigen Sie bitte die Informationen aus den Beschlagsübersichten, Montageanweisungen und Anwendungsdiagramme.

Alle Rechte und Änderungen vorbehalten

# SCHLIESSAUFLAUF SA OF 77 T 5019608

## Legende



### Schraubachse 1

Die Schraubachse 1 beschreibt den Abstand der vorderen Schrauben zur Vorderkante des Schließblechs. Die Vorderkante des Schließblechs zeigt zur Öffnungsseite des Fensters bzw. der Tür.

S = Schließblech

X = Schraubachse 1