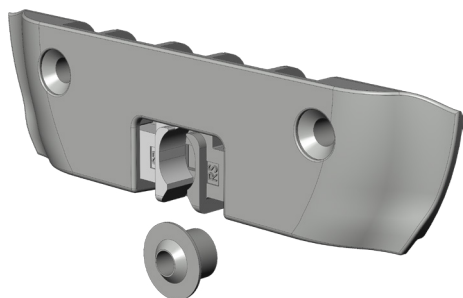


BALKONTÜRSCHNÄPPER BK 219

5020723



Spezifikation	
Bauteiltyp	Balkontürschnäpper - RT
Fensterwerkstoff	Kunststoff
Falzluft	12 mm
Bauteiltiefe	28.3 mm
Anpressdruckverstellung	nein
Farbe	silber
Beuteilsitz	Blendrahmen - verdecktliegend
Bauteillänge	110 mm
Schraubachse 1	19.5 mm
Verpackung	Mehrweg

BALKONTÜRSCHNÄPPER BK 219 5020723

Hinweis

Für den bestimmungsmäßigen Gebrauch berücksichtigen Sie bitte die Informationen aus den Beschlagsübersichten, Montageanweisungen und Anwendungsdiagramme.

Alle Rechte und Änderungen vorbehalten

BALKONTÜRSCHNÄPPER BK 219 5020723

Legende



Schraubachse 1

Die Schraubachse 1 beschreibt den Abstand der vorderen Schrauben zur Vorderkante des Schließblechs. Die Vorderkante des Schließblechs zeigt zur Öffnungsseite des Fensters bzw. der Tür.

S = Schließblech

X = Schraubachse 1