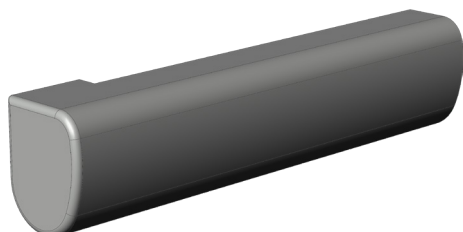


FL-KAPPE FWV LS F1-elox. 5021129



Spezifikation	
Bauteiltyp	Flügelagerkappe
Fensterwerkstoff	Aluminium, Kunststoff
Anschlagseite	DIN links
Farbe Bandseite	silberfarbig, eloxal
Flügelagerkappe	FWA
Verpackung	Mehrweg

FL-KAPPE FWV LS F1-elox. 5021129

Flügelagerkappe

Die Kappe wird zur Abdeckung auf das Flügelager geklipst und verleiht ihm so die gewünschte Farbe.

Hinweis

Für den bestimmungsmäßigen Gebrauch berücksichtigen Sie bitte die Informationen aus den Beschlagsübersichten, Montageanweisungen und Anwendungsdiagramme.

Alle Rechte und Änderungen vorbehalten

FL-KAPPE FWV LS F1-elox. 5021129

Legende



DIN L



DIN R

Anschlagseite

Die Anschlagseite eines Fensterflügels kennzeichnet die Seite, an der über Beschläge und/oder Bänder der bewegliche Flügel mit dem feststehenden Blendrahmen verbunden ist. Sie beschreibt die Dreh- bzw. Öffnungsrichtung der Fenster und Türen. Nach DIN 107 wird dabei nach "DIN rechts" und "DIN links" unterschieden. Dabei wird davon ausgegangen, dass das Fenster vom Inneren des Gebäudes aus betrachtet wird.