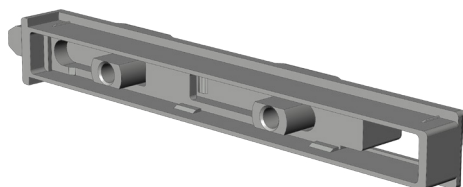


# KANTENRIEGEL F711.C SL

## 5026321



Spezifikation	
Bauteiltyp	Kantenriegel
Flügelbeschlagnut	16 mm Beschlagnut
Falzlufte	12 mm
Anschlagseite	DIN links, DIN rechts
Farbe	silber
Oberfläche	verzinkt
Bauteillänge	121 mm
Spatelausstoß	11 mm
Verpackung	Mehrweg

# KANTENRIEGEL F711.C SL 5026321

## **Kantenriegel**

Kantenriegel werden zur Verriegelung des Standflügels bei einfachen Stulpfenstern verwendet.

## **Hinweis**

Für den bestimmungsmäßigen Gebrauch berücksichtigen Sie bitte die Informationen aus den Beschlagsübersichten, Montageanweisungen und Anwendungsdiagramme.

Alle Rechte und Änderungen vorbehalten

# KANTENRIEGEL F711.C SL 5026321

## Legende



DIN L



DIN R

### Anschlagseite

Die Anschlagseite eines Fensterflügels kennzeichnet die Seite, an der über Beschläge und/oder Bänder der bewegliche Flügel mit dem feststehenden Blendrahmen verbunden ist. Sie beschreibt die Dreh- bzw. Öffnungsrichtung der Fenster und Türen. Nach DIN 107 wird dabei nach "DIN rechts" und "DIN links" unterschieden. Dabei wird davon ausgegangen, dass das Fenster vom Inneren des Gebäudes aus betrachtet wird.