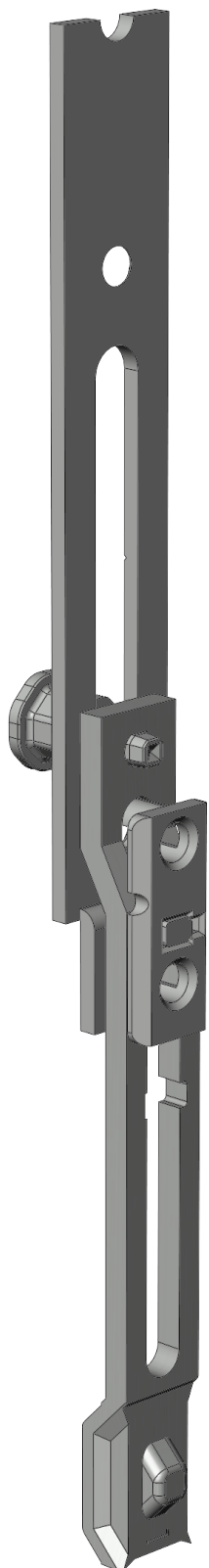


ANSCHL.SCHIENE AS.1.LK.GR 5030170



Spezifikation

Bauteiltyp	Anschlussschiene
Flügelbeschlagnut	16 mm Beschlagnut

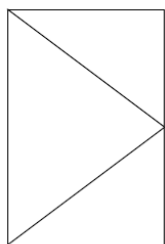
ANSCHL.SCHIENE AS.1.LK.GR 5030170

Anschlussschiene

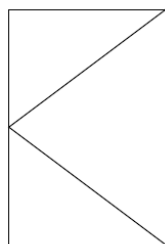
Die Anschlussschiene wird in Kombination mit der Oberschiene bei Atelierfenstern eingesetzt. Positioniert wird sie in der nicht rechtwinkligen Ecke im Scherenbereich des Fensters.

ANSCHL.SCHIENE AS.1.LK.GR 5030170

Legende



DIN L



DIN R

Anschlagseite

Die Anschlagseite eines Fensterflügels kennzeichnet die Seite, an der über Beschläge und/oder Bänder der bewegliche Flügel mit dem feststehenden Blendrahmen verbunden ist. Sie beschreibt die Dreh- bzw. Öffnungsrichtung der Fenster und Türen. Nach DIN 107 wird dabei nach "DIN rechts" und "DIN links" unterschieden. Dabei wird davon ausgegangen, dass das Fenster vom Inneren des Gebäudes aus betrachtet wird.