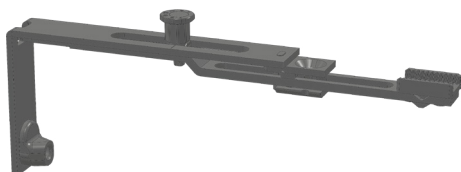


ANSCHL.SCHIENE AS.SP-1.18 5030253



Spezifikation	
Bauteiltyp	Anschlussschiene
Fensterwerkstoff	Aluminium, Holz, Kunststoff, Stahl
Flügelbeschlagnut	16 mm Beschlagnut
Anschlagseite	DIN links, DIN rechts
Fenstertyp Sonderbauteile	Stulp, zweitöffnender Flügel
Anzahl Verschlusspunkte	1
Verschlusspunktausführung	Achtkantbolzen
Farbe	silber
Oberfläche	verzinkt
Bauteillänge	98.5 mm
Spatelausstoß	18 mm
Hubrichtung	gleichläufig
Klemmung	ja
Automatenfähige Montage	nein
Nuttiefe	11.5 mm
Verpackung	Mehrweg

ANSCHL.SCHIENE AS.SP-1.18 5030253

Anschlusschiene

Die Anschlusschiene wird in Kombination mit der Oberschiene bei Atelierfenstern eingesetzt. Positioniert wird sie in der nicht rechtwinkligen Ecke im Scherenbereich des Fensters.

Hinweis

Für den bestimmungsmäßigen Gebrauch berücksichtigen Sie bitte die Informationen aus den Beschlagsübersichten, Montageanweisungen und Anwendungsdiagramme.

Alle Rechte und Änderungen vorbehalten

ANSCHL.SCHIENE AS.SP-1.18 5030253

Legende

Achtkantbolzen

Der Achtkantbolzen ist der Standardbolzen im activPilot Beschlagsystem und hat die folgenden Eigenschaften.

- Pilzkopf (erhöhter Einbruchschutz in Kombination mit Sicherheitsschließblechen)
- Anpressdruckverstellung von + 0,8 mm bis - 0,8 mm

Anschlagseite

Die Anschlagseite eines Fensterflügels kennzeichnet die Seite, an der über Beschläge und/oder Bänder der bewegliche Flügel mit dem feststehenden Blendrahmen verbunden ist. Sie beschreibt die Dreh- bzw. Öffnungsrichtung der Fenster und Türen. Nach DIN 107 wird dabei nach "DIN rechts" und "DIN links" unterschieden. Dabei wird davon ausgegangen, dass das Fenster vom Inneren des Gebäudes aus betrachtet wird.



DIN L



DIN R