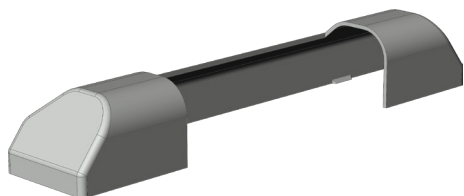


SCHERENL.KAPPE SWR BZ-CN

5031485



Spezifikation	
Bauteiltyp	Scherenlagerkappe
Fensterwerkstoff	Aluminium, Holz, Kunststoff, Stahl
Anschlagseite	DIN links, DIN rechts
Farbe Bandseite	bronze
Scherenlagerkappe	SWR
Verpackung	Mehrweg

SCHERENL.KAPPE SWR BZ-CN 5031485

Scherenlagerkappe

Die Kappe wird zur Abdeckung auf das Scherenlager geklipst und verleiht ihm so die gewünschte Farbe.

Hinweis

Für den bestimmungsmäßigen Gebrauch berücksichtigen Sie bitte die Informationen aus den Beschlagsübersichten, Montageanweisungen und Anwendungsdiagramme.

Alle Rechte und Änderungen vorbehalten

SCHERENL.KAPPE SWR BZ-CN 5031485

Legende



DIN L



DIN R

Anschlagseite

Die Anschlagseite eines Fensterflügels kennzeichnet die Seite, an der über Beschläge und/oder Bänder der bewegliche Flügel mit dem feststehenden Blendrahmen verbunden ist. Sie beschreibt die Dreh- bzw. Öffnungsrichtung der Fenster und Türen. Nach DIN 107 wird dabei nach "DIN rechts" und "DIN links" unterschieden. Dabei wird davon ausgegangen, dass das Fenster vom Inneren des Gebäudes aus betrachtet wird.