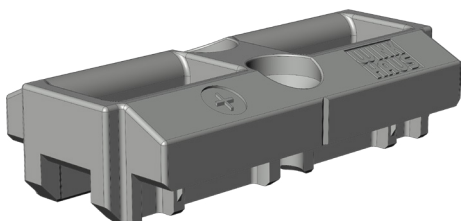


SCHLIESSAUFLAUF OF 161 SL 5031823



Spezifikation	
Bauteiltyp	Schließauflauf
Schließauflauf Typ	OF
Fensterwerkstoff	Kunststoff
Falzluft	12 mm
Bauteiltiefe	25.4 mm
Anpressdruckverstellung	ja
Farbe	silber
Oberfläche	verzinkt
Bauteilsitz	Blendrahmen - verdecktliegend
Bauteilhöhe Auflauf	8 mm
Bauteillänge	51.4 mm
Schraubachse 1	6.2 mm
Verpackung	Mehrweg

Profilsysteme	
Profilhersteller	Aluplast
Profilsystem	Ideal 4000, Ideal 5000, Ideal 6000, Ideal 7000, Ideal 8000, Energeto

SCHLIESSAUFLAUF OF 161 SL 5031823

Schließauflauf

Schließaufläufe sind Rahmenteile in welche die Kantenriegel einriegeln.

Hinweis

Für den bestimmungsmäßigen Gebrauch berücksichtigen Sie bitte die Informationen aus den Beschlagsübersichten, Montageanweisungen und Anwendungsdiagramme.

Alle Rechte und Änderungen vorbehalten

SCHLIESSAUFLAUF OF 161 SL 5031823

Legende



Schraubachse 1

Die Schraubachse 1 beschreibt den Abstand der vorderen Schrauben zur Vorderkante des Schließblechs. Die Vorderkante des Schließblechs zeigt zur Öffnungsseite des Fensters bzw. der Tür.

S = Schließblech

X = Schraubachse 1