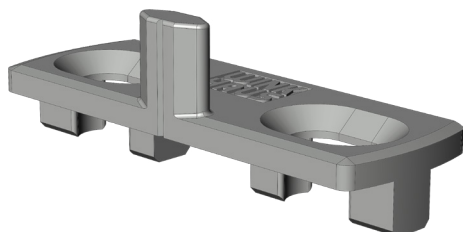


# RAHMENTEIL RT.MSL.9-13

## 5032095



| Spezifikation           |                                  |
|-------------------------|----------------------------------|
| Bauteiltyp              | Mehrfachspaltlüftung - RT        |
| Fensterwerkstoff        | Kunststoff                       |
| Nutmittenlage           | 13 mm                            |
| Falzluft                | 12 mm                            |
| Bauteiltiefe            | 12.5 mm                          |
| Anpressdruckverstellung | nein                             |
| Farbe                   | silber                           |
| Oberfläche              | verzinkt                         |
| Beuteilsitz             | Blendrahmen -<br>verdecktliegend |
| Bauteillänge            | 36.5 mm                          |
| Schraubachse 1          | 6 mm                             |
| Verpackung              | Einweg                           |

# RAHMENTEIL RT.MSL.9-13 5032095

**Hinweis**

Für den bestimmungsmäßigen Gebrauch berücksichtigen Sie bitte die Informationen aus den Beschlagsübersichten, Montageanweisungen und Anwendungsdiagramme.

Alle Rechte und Änderungen vorbehalten

# RAHMENTEIL RT.MSL.9-13

## 5032095

### Legende



#### Schraubachse 1

Die Schraubachse 1 beschreibt den Abstand der vorderen Schrauben zur Vorderkante des Schließblechs. Die Vorderkante des Schließblechs zeigt zur Öffnungsseite des Fensters bzw. der Tür.

S = Schließblech

X = Schraubachse 1