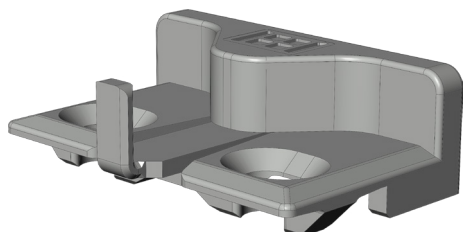


ABSTELLER AS.SBA.K.652 5032307



Spezifikation	
Bauteiltyp	Absteller
Absteller Typ	SBA
Fensterwerkstoff	Kunststoff
Falzluft	12 mm
Bauteiltiefe	23 mm
Anpressdruckverstellung	nein
Farbe	silber
Oberfläche	verzinkt
Beuteilsitz	Blendrahmen - verdecktliegend
Bauteillänge	36.5 mm
Schraubachse 1	6.5 mm
Verpackung	Mehrweg

ABSTELLER AS.SBA.K.652 5032307

Hinweis

Für den bestimmungsmäßigen Gebrauch berücksichtigen Sie bitte die Informationen aus den Beschlagsübersichten, Montageanweisungen und Anwendungsdiagramme.

Alle Rechte und Änderungen vorbehalten

ABSTELLER AS.SBA.K.652 5032307

Legende



Schraubachse 1

Die Schraubachse 1 beschreibt den Abstand der vorderen Schrauben zur Vorderkante des Schließblechs. Die Vorderkante des Schließblechs zeigt zur Öffnungsseite des Fensters bzw. der Tür.

S = Schließblech

X = Schraubachse 1