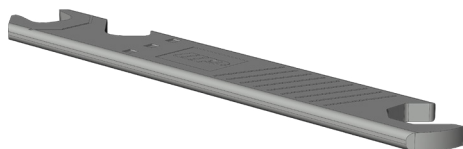


VERSTELLSCHLÜSSEL HV-11.DR

5032566



| Spezifikation | |
|---------------|-----------------|
| Bauteiltyp | Justierwerkzeug |
| Einsatzort | Flügel |
| Größe | 7,8 mm |

VERSTELLSCHLÜSSEL HV-11.DR 5032566

Justierwerkzeug

Mit dem Justierwerkzeug können einige Bauteile des Fensterbeschlages nachgestellt werden, um immer ein leichtgängiges Fenster zu gewährleisten.

Hinweis

Für den bestimmungsmäßigen Gebrauch berücksichtigen Sie bitte die Informationen aus den Beschlagsübersichten, Montageanweisungen und Anwendungsdiagramme.

Alle Rechte und Änderungen vorbehalten