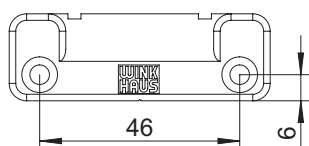
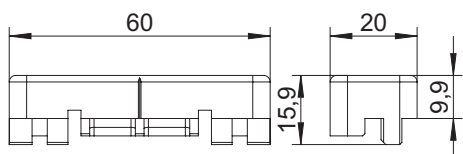
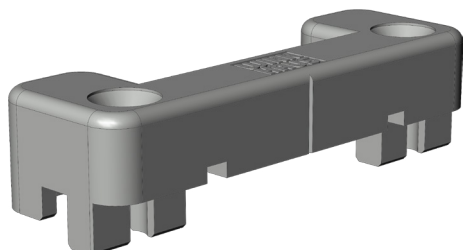


SCHLIESSBL.ZV-RT169 RC SL 5033656



Spezifikation

Bauteiltyp	Zwangsverriegelung - RT
Fensterwerkstoff	Kunststoff
Falzlufte	12 mm
Bauteiltiefe	20 mm
Anpressdruckverstellung	nein
Farbe	silber
Oberfläche	verzinkt
Bauteilsitz	Blendrahmen - verdecktliegende
Bauteillänge	60 mm
Schraubachse 1	6 mm
Verpackung	Mehrweg

Profilsysteme

Profilhersteller	Deceuninck, KBE (Profine), Kömmerring (Profine), Plustec, Trocal (Profine), Roplasto
Profilsystem	Zendow, Elegante, 70 AD (KBE), 70 MD (KBE), 88 + (KBE), 76 AD (KBE), 76 MD (KBE), 76 AD, 76 MD, 70 AD, Plustec, 7001 AD, 7001 MD, 6002 AD, 6002 MD, 76 AD (Trocal), 76 MD (Trocal)

SCHLIESSBL.ZV-RT169 RC SL 5033656

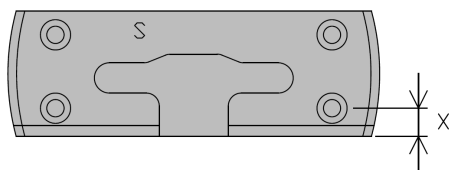
Hinweis

Für den bestimmungsmäßigen Gebrauch berücksichtigen Sie bitte die Informationen aus den Beschlagsübersichten, Montageanweisungen und Anwendungsdiagramme.

Alle Rechte und Änderungen vorbehalten

SCHLIESSBL.ZV-RT169 RC SL 5033656

Legende



Schraubachse 1

Die Schraubachse 1 beschreibt den Abstand der vorderen Schrauben zur Vorderkante des Schließblechs. Die Vorderkante des Schließblechs zeigt zur Öffnungsseite des Fensters bzw. der Tür.

S = Schließblech

X = Schraubachse 1