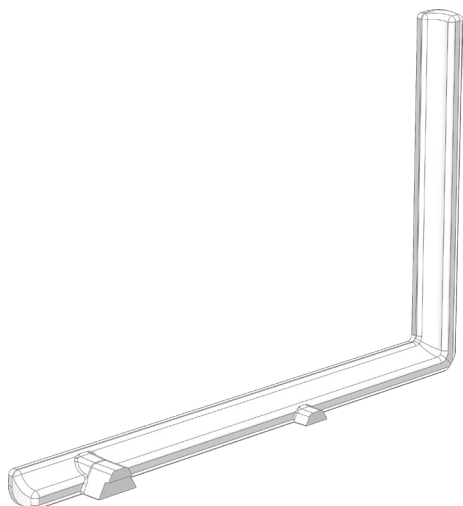


# FALZADAPTER FA.EL.SH.IF.30.RS 5033659



Spezifikation	
Bauteiltyp	Falzadapter
Fensterwerkstoff	Holz
Falzluft	12 mm
Bauteiltiefe	10.6 mm
Anpressdruckverstellung	nein
Farbe	schwarz
Beuteilsitz	Blendrahmen - verdecktliegend
Bauteillänge	98.9 mm
Verpackung	Mehrweg

# FALZADAPTER FA.EL.SH.IF.30.RS 5033659

## **Hinweis**

Für den bestimmungsmäßigen Gebrauch berücksichtigen Sie bitte die Informationen aus den Beschlagsübersichten, Montageanweisungen und Anwendungsdiagramme.

Alle Rechte und Änderungen vorbehalten