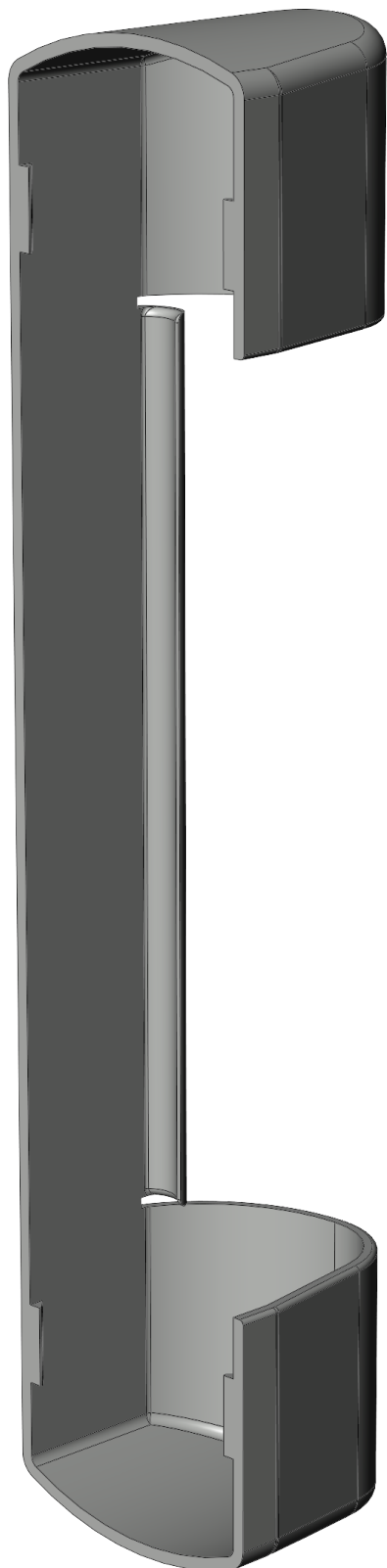


KAPPE K.SL.K.130.F3 BA 5035006



Spezifikation

Bauteiltyp

Scherenbandkappe

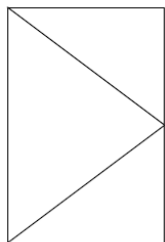
KAPPE K.SL.K.130.F3 BA 5035006

Scherenbandkappe

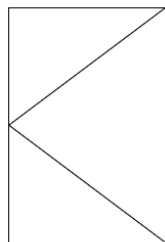
Die Kappe wird zur Abdeckung auf das Scherenband geklippt und verleiht ihm so die gewünschte Farbe.

KAPPE K.SL.K.130.F3 BA 5035006

Legende



DIN L



DIN R

Anschlagseite

Die Anschlagseite eines Fensterflügels kennzeichnet die Seite, an der über Beschläge und/oder Bänder der bewegliche Flügel mit dem feststehenden Blendrahmen verbunden ist. Sie beschreibt die Dreh- bzw. Öffnungsrichtung der Fenster und Türen. Nach DIN 107 wird dabei nach "DIN rechts" und "DIN links" unterschieden. Dabei wird davon ausgegangen, dass das Fenster vom Inneren des Gebäudes aus betrachtet wird.