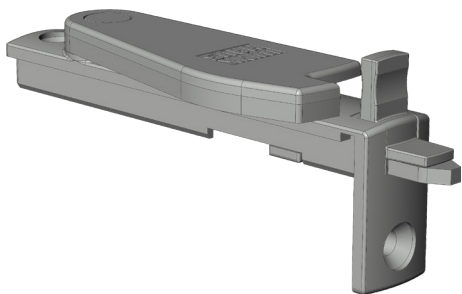


AUTOMATIKRIEGEL AKR.F.RS.WS 5035804



Spezifikation	
Bauteiltyp	Automatikriegel
Flügelbeschlagnut	16 mm Beschlagnut
Falzluft	12 mm
Anschlagseite	DIN rechts
Farbe	weiß
Verpackung	Mehrweg

AUTOMATIKRIEGEL AKR.F.RS.WS 5035804

Hinweis

Für den bestimmungsmäßigen Gebrauch berücksichtigen Sie bitte die Informationen aus den Beschlagsübersichten, Montageanweisungen und Anwendungsdiagramme.

Alle Rechte und Änderungen vorbehalten

AUTOMATIKRIEGEL AKR.F.RS.WS 5035804

Legende



DIN L



DIN R

Anschlagseite

Die Anschlagseite eines Fensterflügels kennzeichnet die Seite, an der über Beschläge und/oder Bänder der bewegliche Flügel mit dem feststehenden Blendrahmen verbunden ist. Sie beschreibt die Dreh- bzw. Öffnungsrichtung der Fenster und Türen. Nach DIN 107 wird dabei nach "DIN rechts" und "DIN links" unterschieden. Dabei wird davon ausgegangen, dass das Fenster vom Inneren des Gebäudes aus betrachtet wird.