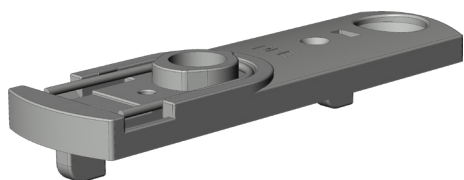


DUOFUNKTIONSELEMENT DFE-P.LK.SC 5037114



Spezifikation	
Bauteiltyp	Fehlschaltsicherung
Flügelbeschlagnut	16 mm Beschlagnut
Falzluft	4 mm, 12 mm
Anschlagseite	DIN links, DIN rechts
Farbe	schwarz
Oberfläche	lackiert
Zusätzliche Funktion	Flügelheber, Pendel
Verpackung	Mehrweg

DUOFUNKTIONSELEMENT DFE-P.LK.SC 5037114

Hinweis

Für den bestimmungsmäßigen Gebrauch berücksichtigen Sie bitte die Informationen aus den Beschlagsübersichten, Montageanweisungen und Anwendungsdiagramme.

Alle Rechte und Änderungen vorbehalten

DUOFUNKTIONSELEMENT DFE-P.LK.SC 5037114

Legende



DIN L



DIN R

Anschlagseite

Die Anschlagseite eines Fensterflügels kennzeichnet die Seite, an der über Beschläge und/oder Bänder der bewegliche Flügel mit dem feststehenden Blendrahmen verbunden ist. Sie beschreibt die Dreh- bzw. Öffnungsrichtung der Fenster und Türen. Nach DIN 107 wird dabei nach "DIN rechts" und "DIN links" unterschieden. Dabei wird davon ausgegangen, dass das Fenster vom Inneren des Gebäudes aus betrachtet wird.