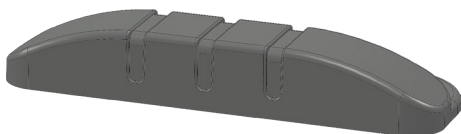


FUNKKONTAKT AUFLIEGEND FM.A WS

5039375



Spezifikation	
Bauteiltyp	Funkkontakt
Fensterwerkstoff	Aluminium, Holz, Kunststoff, Stahl
Überwachungsart	reine Öffnungsüberwachung
Überwachungstyp	Alarmüberwachung, Klimasteuerung
Zusätzliche Kippüberwachung	nein
Befestigungsart	Kleben auf ebener Fläche
Sichtbarkeit	aufliiegend
Farbe	weiß
Oberfläche	Kunststoff
Versorgungsspannung	Solarbetrieben
Einsatztemperatur min.	-20 °C
Einsatztemperatur max.	60 °C
Schutzart	IP30
Verpackung	Mehrweg

FUNKKONTAKT AUFLIEGEND FM.A WS 5039375

Funkkontakt

Der Funkkontakt ist ein kabelloser Verschlusssensor, der den Öffnungszustand des Fensters über ein Funksignal sendet. Das Funksignal kann von kompatiblen Smart Home Systemen weiterverarbeitet werden, so dass das Fenster in die Haussteuerung integriert werden kann.

Hinweis

Für den bestimmungsmäßigen Gebrauch berücksichtigen Sie bitte die Informationen aus den Beschlagsübersichten, Montageanweisungen und Anwendungsdiagramme.

Alle Rechte und Änderungen vorbehalten